

**Obec Zázrivá**  
**Obecný úrad Zázrivá, Stred č. 409, 027 05 Zázrivá**

Číslo: 119/S2023/00779-TS1/20  
Vybavuje: Bc. Katarína Majdišová

Zázrivá, 16.11.2023

**VEREJNÁ VYHLÁŠKA**

**OZNÁMENIE**

**o začatí územného konania stavby a nariadenie od ústneho pojednávania**

Navrhovateľ Stredoslovenská distribučná, a. s., so sídlom Pri Rajčianke 2927/8, 010 47 Žilina, IČO: 36 442 151 v zastúpení splnomocnencom: Ing. Vladimírou Krkošovou Hargašovou, technik investičnej výstavby, trvale bytom Podzávoz 280, 022 01 Čadca, korešpondenčná adresa: Jánošíková 8494/15B, 010 01 Žilina podal dňa 27.10.2023 s posledným doplnením dňa 14.11.2023 návrh na vydanie rozhodnutia o umiestnení líniovej stavby: „**16489 - Zázrivá – Ráztoky – Zahustenie TS**“

Návrh trasy vedenia: **VN prípojka pre novú trafostanicu EH8 „B“**: Trasa začína od existujúcej kioskovej trafostanice 238/TS/Zazriva\_Raztoky.nova (E KN parc.č. 20911/22). Navrhovaný VN kábel bude vedený krajom asfaltovej ceste alebo vedľa asfaltovej cesty a ukončí sa v novej kioskovej TS EH8 „B“. Parcely C KN parc. č. 4371/6; 4636; 2248/2; 2249/1; 4375; 2249/3; 2249/6; 2333/12; 2333/22; 2333/5; 2334/4; 4376/5; 2250/1; E KN 14962; 15082/1; 20911/10; 20974/3; 15069/2, 15069/3; 15049/1; 20901/4; 20897/1, 20897/2; 13321.

Dĺžka trasy VN prípojky je 770 m. Trasy sú zrejme zo situačného výkresu č. 2-1/2023-E.

**Nová transformačná stanica HARAMIA typ TS EH8 varianta „B“, 1x 160kVA, koncová**: TS sa umiestni na pozemku (parcela C KN 2333/5), tak aby prístupnosť z komunikácie pre prevádzku a obsluhu bola bezproblémová. Umiestnenie TS je zrejme zo situačného plánu, výkres č. 2-4/2023-E.

**NN vývody z novej trafostanice 238/TS/Zazriva\_Raztoky.3:**

• **vývod W1, W2** - smer vzdušná sieť PB č. 1. Trasa navrhovaných 1kV zemných káblov je 43m a povedie, od navrhovanej TS parcelou (C KN 2333/22) smer existujúca vzdušná sieť PB č. 1, kde sa naspojujú a budú pokračovať závesné káble po vymenených. PB č. 2 až č. 4 na PB č. 5, kde sa káble ukončia v novej skrini PRIS5, ktorá sa pristaví k PB č. 5.

• **vývod W3** - smer vzdušná sieť PB č. 0. Trasa navrhovaného 1kV zemného káblu je 5m a povedie, od navrhovanej TS parcelou (C KN 2333/5) smer existujúca vzdušná sieť PB č. 0 kde sa kábel pripojí priamo na ex. sieť 3x70+50 AIFe6. Rekonštrukcia existujúcej vzdušnej siete 3x50+35 AIFe6 na závesný kábel (W3) v dĺžke trasy 230 m na zrekonštruovaných PB č. 1 až č. 5 Rekonštrukcia domových prípojok napojených z rekonštruovanej NN siete.

**NN vývody z existuj, trafostanice 238/TS/Zazriva\_Raztoky.nova:**

• **vývod W4** - smer ex. vzd. NN sieť DB d. č. 90. Trasa navrhovaného 1kV zemného káblu je 460 m a povedie, od existujúcej TS parcelou (E KN 20911/22) v spoločnej trase s VN káblom, potom prekríži asfaltovú cestu a potom prekríži potok Ráztoky, tak že sa kábel uchyťí na mostné teleso v oceľovej chráničke a ďalej pokrži asfaltovú cestu a ukončí sa v skrini VRIS na PB pri d. č. 90. Parcely C N 4396; 4371/; 4625/2; 2228/3; 2243/2; E KN 20974/3; 12237/3; 20975/3.

**2. strana oznámenia č. 119/S2023/00779-TS1/20, zo dňa: 16.11.2023**

V celej trase zemných VN, NN káblov sa pri položí optická chránička HDPE 40/33. Trasy sú zrejme zo situačného výkresu č. 2-1/2023-E.

Uvedeným dňom podania návrhu bolo v zmysle §18 ods. 1 zákona č. 71/1967 Zb. o správnom konaní v znení neskorších predpisov (ďalej len „správny poriadok“) v súlade s § 36 ods. 1 zákona č. 50/1976 Zb. o územnom plánovaní a stavebnom poriadku (stavebný zákon) v znení neskorších predpisov (ďalej len „stavebný zákon“) začaté územné konanie.

Obec Zázrivá, ako príslušný stavebný úrad podľa § 117 ods. 1 stavebného zákona, v súlade s § 36 ods. 1 a ods. 4 stavebného zákona oznamuje známym účastníkom konania a dotknutým orgánom začatie územného konania verejnou vyhláškou a zároveň nariaďuje k predloženému návrhu ústne pojednávanie spojené s miestnym zisťovaním so stretnutím na obecnom úrade v Zázrivej, v kancelárii stavebného úradu na deň:

15. 12. 2023 (piatok) o 10:00 hod.

Do podkladov rozhodnutia možno nahliadnuť na Obecnom úrade v Zázrivej v kancelárii stavebného úradu, v hodinách určených pre verejnosť a pri ústnom pojednávaní.

Účastníci konania môžu v súlade s § 61 ods. 1 stavebného zákona svoje námietky uplatniť najneskôr pri ústnom pojednávaní, inak sa na ne neprihliadne. V rovnakej lehote môžu dotknuté orgány oznámiť svoje stanovisko alebo v prípade potreby dlhšieho času na riadne posúdenie požiadať o predĺženie lehoty, inak sa podľa § 36 ods. 3 stavebného zákona má za to, že so stavbou z hľadiska nimi sledovaných záujmov súhlasia.

Ak sa niektorý z účastníkov konania nechá zastupovať, musí jeho zástupca predložiť písomnú plnú moc s podpisom toho účastníka konania, ktorý sa nechá zastupovať.

V odvolacom konaní sa v zmysle § 42 ods. 5 stavebného zákona neprihliada na námietky a pripomienky, ktoré neboli uplatnené v prvostupňovom konaní v určenej lehote, hoci uplatnené mohli byť.

Toto oznámenie má povahu verejnej vyhlášky v zmysle § 36 ods. 4 stavebného zákona a v súlade s § 26 správneho poriadku musí byť vyvesené podobu 15 dní na úradnej tabuli obce. Posledný deň vyvesenia sa považuje za deň doručenia. Zároveň bude oznámenie zverejnené aj na internetovej stránke obce.

JUDr. Matúš Mních  
starosta obce Zázrivá



OBEC



**3. strana oznámenia č. 119/S2023/00779-TS1/20, zo dňa: 16.11.2023**

**Oznámenie sa doručí:**

-Stredoslovenská distribučná, a. s., Pri Rajčianke 2927/8, 010 47 Žilina v zastúpení: Ing. Vladimíra Krkošová Hargašová, technik investičnej výstavby, trvale bytom Podzávoz 280, 022 01 Čadca, korešpondenčná adresa: Jánošíková 8494/15B, 010 01 Žilina

- Účastníci územného konania o umiestnení liniovej stavby alebo v odôvodnených prípadoch o umiestnení zvlášť rozsiahlej stavby, stavby s veľkým počtom účastníkov konania, oznámi stavebný úrad účastníkom územného konania verejnou vyhláškou. Stavebný úrad oznámi začatie územného konania verejnou vyhláškou aj v prípade, že mu účastníci konania alebo ich pobyt nie sú známi.

**Dotknuté orgány**

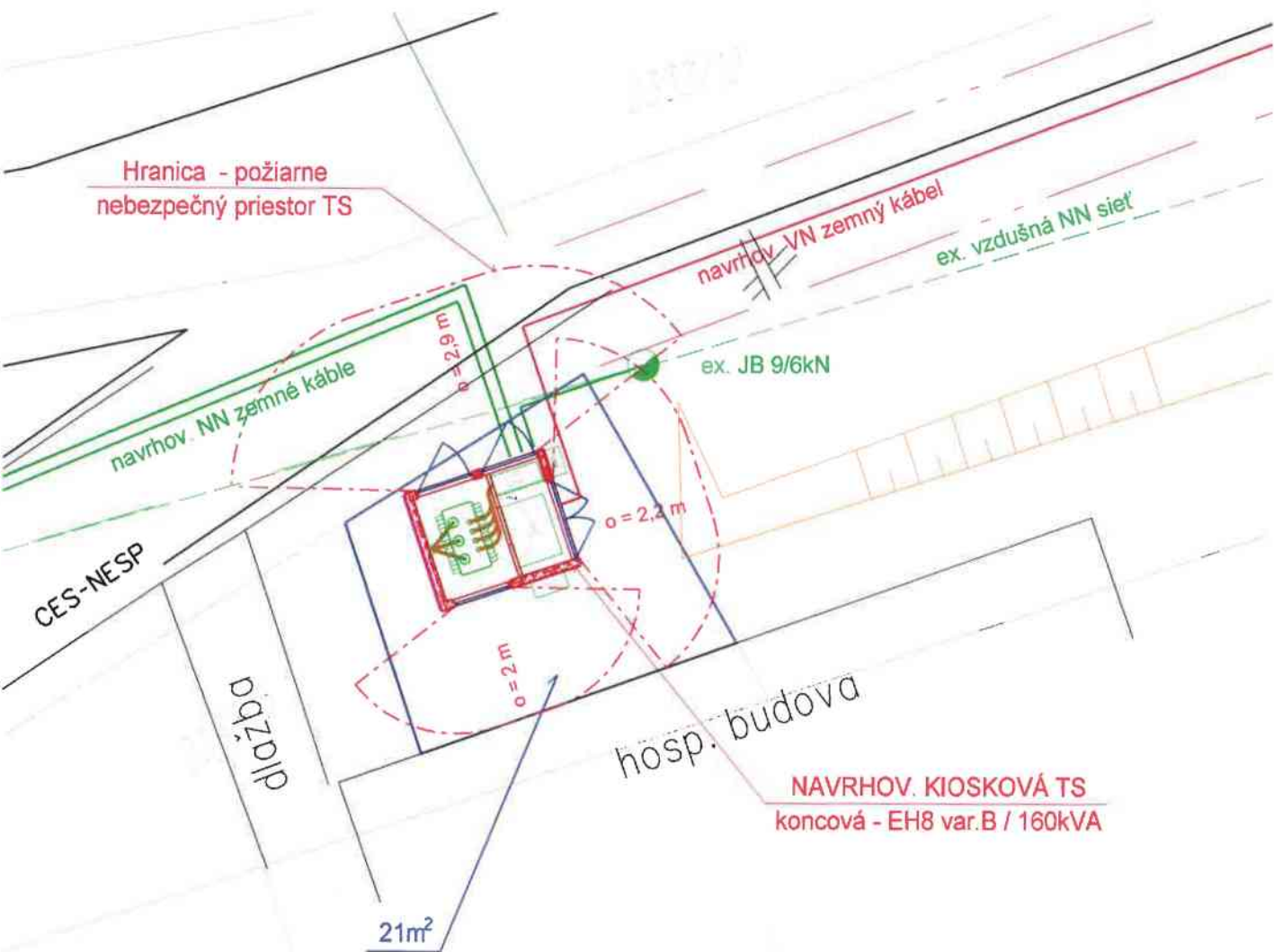
- Obec Zázrivá, Stred 409, 027 05 Zázrivá
- Krajský pamiatkový úrad Žilina, Mariánske nám. 19, 010 01 Žilina
- Energotel,a.s., Miletičova 7, 821 08 Bratislava
- Slovak Telekom, a.s., Bajkalská 28, 817 62 Bratislava
- Orange, a.s., Metodova 8, 821 08 Bratislava
- SPP – distribúcia,a.s., Mlynské nivy 44/b, 825 11 Bratislava
- OVS, a.s., Bysterecká 2180, 026 80 Dolný Kubín
- UPC BROADBAND SLOVAKIA,s.r.o., Ševčenkova 36, 851 01 Bratislava
- O2 Slovakia s.r.o., Einsteinova 24, 851 01 Bratislava
- Slovenský vodohospodársky podnik, š.p., Povodie horného Váhu, odštepny závod, Jančeka 36, 034 01 Ružomberok
- Okresný úrad Dolný Kubín, odbor starostlivosti ŽP, ochrana prírody a krajiny, Námestie slobody 1, 026 01 Dolný Kubín
- Okresný úrad Dolný Kubín, odbor starostlivosti o ŽP, štátna vodná správa, Námestie slobody 1, 026 01 Dolný Kubín
- Okresný úrad Dolný Kubín, pozemkový a lesný odbor, Nám. slobody 1, 026 01 Dolný Kubín
- Okresný úrad Dolný Kubín, odpadové hospodárstvo, Nám. slobody 1, 026 01 Dolný Kubín
- Regionálny úrad verejného zdravotníctva, Nemočníčná 1944/12, 026 01 Dolný Kubín
- OR HaZZ, Matúškova 1636/13, 026 01 Dolný Kubín
- Krajský pamiatkový úrad Žilina, Mariánske nám. 19, 010 01 Žilina

Vyvesené dňa: 21.11.2023

Zvesené dňa:.....

Odtlačok pečiatky a podpis oprávnenej osoby:





Stredoslovenská distribučná  
akciová spoločnosť

Žilina  
-32-



Č. ZÁKAZKY: D105599 - PP - PD

	<b>STREDOSLOVENSKÁ DISTRIBUČNÁ, a. s.</b> <b>PROJEKTY</b>		Dátum: 10/2023
			Stupeň: DSP
Názov stavby:	<b>16489 - ZÁZRIVÁ - RÁZTOKY:</b> <b>ZAHUSTENIE TS.</b>		Stavebník: <b>SSD, a. s.</b>
Názov výkresu:	<b>UMIESTNENIE TS</b>		Mierka: 1: 100 Formát: 1 x A4
Kreslil:	Projektov:	Zodp.proj.:	HIP:
DUCHOŇOVÁ	DUCHOŇOVÁ	ING. GOCÁL	ING. MORAVČÍK
			Číslo výkresu: <b>2-4/2023-E</b>

vývod W1, W2 - smer ex. vzd. NN sieť PB č.1, d.č. 63  
 2x (NAVRHOVANÝ ZEMNÝ KÁBEL NAYY-J 4x120mm)  
 TRASA: 43m, Dĺžka kábla: 2x55=110m

vývod W3 - smer ex. vzd. NN sieť JB d.č. 3000  
 NAVRHOVANÝ ZEMNÝ KÁBEL NAYY-J 4x120mm  
 TRASA: 5m, Dĺžka kábla: 18m

5 - JB 10,5/20kN  
 soupr.N-kr.+dl.hák  
 obj. KOTEVNÁ, 3xKS  
 exist. 2x obj. KOTEVNÁ  
 exist. 2x kot.sv.PA2000Ret  
 dem. DB, VRIS2  
 prístaviť skriňu PRIS5, 4/2, DINO

4 - JB 10,5/10kN  
 soupr.N-kr.+dl.hák  
 obj. KOTEVNÁ, 3xNS  
 dem. JB

3 - JB 10,5/6kN  
 soupr.N-kr.+dl.hák  
 obj. KOTEVNÁ, 3xNS  
 dem. JB

2 - JB 10,5/15kN  
 soupr.N-kr.+dl.hák  
 obj. KOTEVNÁ, 3xNS  
 dem. JB

exist. JB 9/3kN  
 exist. konz. 1200  
 exist. VPR-1A  
 NAVRHOV. KIOSKOVÁ TS  
 koncová - EH8 var.B / 160kVA

vývod W1, W2 - PB č. 1 - PB č. 5  
 W1 - NAVRHOVANÝ ZÁVESNÝ KÁBEL NFA2X 4x120mm  
 W2 - NAVRHOVANÝ ZÁVESNÝ KÁBEL NFA2X 4x120mm  
 W3 - NAVRHOVANÝ ZÁVESNÝ KÁBEL NFA2X 4x95+25mm, dĺžka 235m  
 trasa: 230m, dĺžka kábla: 2x235= 470m


Demontáž vodiča 3x50+35mm AlFe6

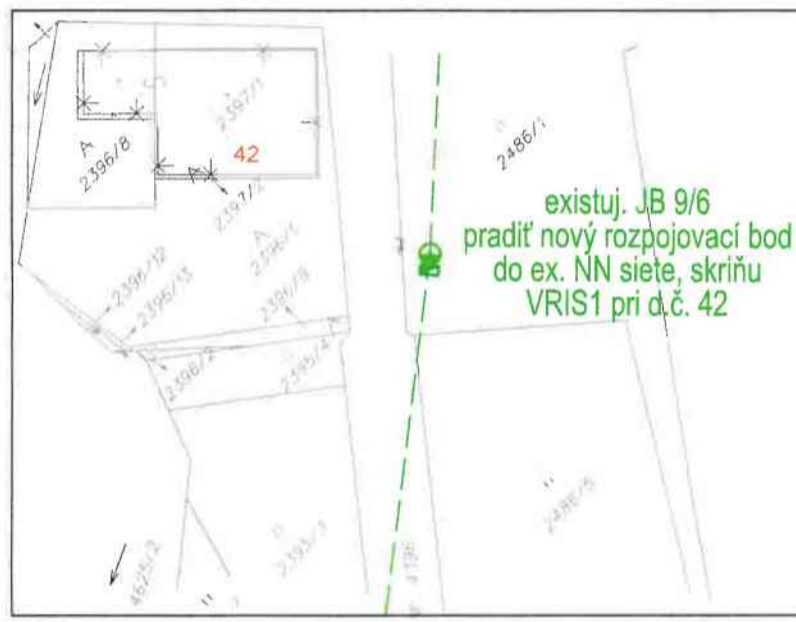
1 - JB 10,5/20kN  
 soupr.N-kr.+dl.hák  
 obj. KOTEVNÁ, 3xKS  
 exist. konz. 1200, exist. VZK - 1  
 dem. DB  
 NFA2X 4x120 zospojkovať s NAYY4x120  
 NFA2X 4x95+25 pripojiť priamo na sieť



Stredoslovenská distribučná  
 akciová spoločnosť  
 Žilina  
 -32-

Č. ZÁKAZKY: D105599 - PP - PD

	<b>STREDOSLOVENSKÁ DISTRIBUČNÁ, a. s.</b> PROJEKTY		Dátum: 10/2023
			Stupeň: DSP
Název stavby:	<b>16489 - ZÁZRIVÁ - RÁZTOKY:          ZAHUSTENIE TS.</b>		Stavebník: <b>SSD, a. s.</b>
Název výkresu:	<b>SITUÁCIA č. 2</b>		Mierka: 1: 720 Formát: 3 x A4
Kreslil:	Projektov:	Zodp.proj.:	HIP:
DUCHOŇOVÁ	DUCHOŇOVÁ	ING. GOCÁL	ING. MORAVČÍK
			Číslo výkresu: <b>2-2/2023-E</b>



**NAVRHOVANÝ ZEMNÝ VN KÁBEL NA2XS(F)2Y 3x1x70mm**  
**TRASA: 770m, DLŽKA KÁBLA: 3x780=2 340m**  
**VN KÁBEL SA V CELEJ TRASE ULOŽÍ DO CHRÁNIČKY FXKV 160**

**vývod W4 - smer ex. vzd. NN sieť DB d.č. 90**  
**NAVRHOVANÝ ZEMNÝ KÁBEL NAYY-J 4x240mm**  
**TRASA: 460m, Dĺžka kábla: 468m**

**V CELEJ TRASE VN a NN KÁBLOV SA PRIPOLOŽÍ**  
**OPTICKÁ CHRÁNIČKA HDPE 40/33**

Cistý Breh

Ráztoky

Potok Ráztoky

<p>Navrhovaná sieť: VN-3 Mz. st. 50kV, 22kV, STN 33 0120          Spôsob uzamčenia neutrálneho bodu:          - sieť s priamym (názkompevným) uzamčením, STN EN 61896-1          Ochrana pred zásahom elektrickým prúdom nad 1000V, STN EN 61140:          5.2 Prístupný na základnej ochrane          5.2.2 Základná izolácia (pre vodiče namontované VN prípojky)          5.2.3 Ochranná ochrana alebo kryty (pre VN rozvádzač TS a sieť VN rozvádzačov skrine, pre transformátor VN/NN v traťovom uzatvorení)          5.3 Prístupný na ochrane pri poruche          5.3.1 Ochranné pospájanie (pre všetky neizolované časti na odbočnom sieti a TS, vrátane uzamčenia)          5.3.2 Základná izolácia (pre vodiče namontované VN prípojky)          5.3.3 Ochranné pospájanie (pre všetky neizolované časti na odbočnom sieti a TS, vrátane uzamčenia)          5.3.4 Indikácia a odpojenie vo vysokonapäťových inštaláciách a sietiach (napríklad, aktivované zemné ochrany v napájacích rozvádzačoch (KA Topik) a v napájacích rozvádzačoch (PRIS))          5.3.5 Samočinné odpojenie napájania (vyprázdnenie v RZ NIA Topik, vedenie č. 238, a VN posádkami vo VN rozvádzači namontované TS)          5.3.6 Odstupňovanie potenciálu (medzovou sieťou pre TS)          5.3.7 Odstupňovanie potenciálu (medzovou sieťou pre TS)          5.3.8 Odstupňovanie potenciálu (medzovou sieťou pre TS)          4.1.5 Prídavné ochrany, STN 33 2004-41          4.1.5.1 Prídavné ochrany (pre elektroinštaláciu TS)</p>	<p>Navrhovaná sieť: NN-3 PEN 90 Hz, 230/400V, TN-C, STN 33 0120          NN-1 PEN 50 Hz, 230V, TN-S, STN 33 0120          Ochrana pred zásahom elektrickým prúdom do 1000V, STN EN 61140 (33 2010):          5.2 Prístupný na základnej ochrane          5.2.2 Základná izolácia (pre VN kábla a izolované vodiče TS a NN kábel, vývody z TS)          5.2.3 Základná izolácia (pre VN rozvádzač TS a sieť PRIS)          5.2.5 Umiestnenie mimo dosahu (pre ex. vzd. NN sieť a DP)          5.3 Prístupný na ochrane pri poruche          5.3.1 Prídavné pospájanie (pre všetky neizolované časti na odbočnom sieti a NN kábel, vývody z TS)          5.3.2 Ochranné pospájanie (pre všetky neizolované časti na odbočnom sieti a NN kábel, vývody z TS, vrátane uzamčenia)          5.3.3 Samočinné odpojenie napájania (VN posádkami vo VN rozvádzači namontované TS, NN kábelom a NN posádkami v NN rozvádzači namontované TS a NN posádkami v napájacích rozvádzačoch PRIS)          5.3.4 Odstupňovanie potenciálu (medzovou sieťou pre TS)          4.1.5 Prídavné ochrany, STN 33 2004-41          4.1.5.1 Prídavné ochrany (pre elektroinštaláciu TS)</p>
---	--

Legenda:

	zemný VN kábel + 1m ochranné pásmo
	zemný NN kábel + 1m ochranné pásmo
	závesný NN kábel NFA2X
	4 vodičová prípojka demontáž navrh. prípojka závesným káblom NFA2X
	existujú. prípojka zemným káblom orientačne zakreslené navrhované rozpojovacie skríne PRIS a VRIS

Č. ZÁKAZKY: D105599 - PP - PD

	STREDOSLOVENSKÁ DISTRIBUČNÁ, a. s.	Dátum: 10/2023
	PROJEKTY	Stupeň: DSP
Názov stavby:	16489 - ZÁZRIVA - RÁZTOKY: ZAHUSTENIE TS.	Stavebník: SSD, a. s.
Názov výkresu:	SITUÁCIA č. 1	Mierka: 1: 720 Formát: 5 x A4
Kresil:	Projektov:	Zodp. proj.:
DUCHOŇOVÁ	DUCHOŇOVÁ	ING. GOCÁL
		ING. MORAYČÍK
		Číslo výkresu: 2-1/2023-E



Juraj